

# Actividades extraescolares

## Eskolaz kanpoko ekintzak



san prudencio  
colegio-ikastetxea

# Inscripciones

## **Forma de inscripción:**

A través de la web del colegio ([www.colegiosanprudencio.net](http://www.colegiosanprudencio.net)) con las claves de Inika.  
No se pueden realizar de manera presencial.

## **Plazo:**

Del Martes 21 al Viernes 31 de mayo.

## **Publicación listas definitiva :**

Martes 11 de junio en la web [www.colegiosanprudencio.net](http://www.colegiosanprudencio.net) dentro de la secretaría virtual

Idioma principal en el que  
se desarrolla la actividad



Castellano



Euskera



Inglés

# Información general actividades

## ACTIVIDADES CUOTA MENSUAL

### Compromiso

Con el ánimo de asegurar la continuidad de los grupos durante todo el curso escolar, el/la inscrito@ adquiere un **compromiso de permanencia de ocho meses** (de Octubre a Mayo). Si quisieran causar baja cualquier mes, deberán abonar los meses restantes hasta el fin de la actividad. Se dividen las cuotas por meses para poder facilitar los pagos a las familias.

### Inscripción

En el momento de la inscripción se deberá de abonar un mes por adelantado. Este se descontará del mes de mayo 20' y en ningún caso será devuelto.

## ACTIVIDADES CUOTA ANUAL

### Compromiso

Con el ánimo de asegurar la continuidad de los grupos durante todo el curso escolar, el/la inscrito@ adquiere un compromiso de permanencia de ocho meses (de Octubre a Mayo). Si quisieran causar baja cualquier mes, la empresa o el colegio no devolverán la parte porcentual de la cuota.

### Inscripción

En el momento de la inscripción se deberá abonar un 20% de la cuota siendo alumno y el 100% de la cuota no siendo alumno. Estos importes en ningún caso serán devueltos.



Información detallada de actividades en:

[www.colegiosanprudencio.net](http://www.colegiosanprudencio.net)

# Coro San Prudencio

Coro txiki

5 años a  
6º primaria

Jueves

16.30h a 18.30h | 50€/año

¡Camiseta  
de regalo!

Con la colaboración y asesoramiento de Juanjo Mena





# Idiomas

## Inglés

4 años	M 16.20h a 17.30h   23€/mes	5 años	L 16.25h a 17.30h   23€/mes
Primaria	L X 16.30h a 17.30h   46€/mes	M J 16.30h a 17.30h   46€/mes	
3º, 4º E.S.O Y BACHILLER			
Preparación de títulos	M J 16.00h a 17.30h   85€/mes		
Adultos	M L X INICIACIÓN AVANZADO INTERMEDIO 15.00h a 16.00h   35€/mes		



Consultas en el teléfono 945 17 00 57 en horario de mañana,  
en el 945 19 12 27 en horario de tarde y en el email [aperez@komalingua.com](mailto:aperez@komalingua.com)



1º, 2º y 3º  
Primaria

L

16.30h a 17.30h | 25€/mes

4º, 5º y 6º  
Primaria

V

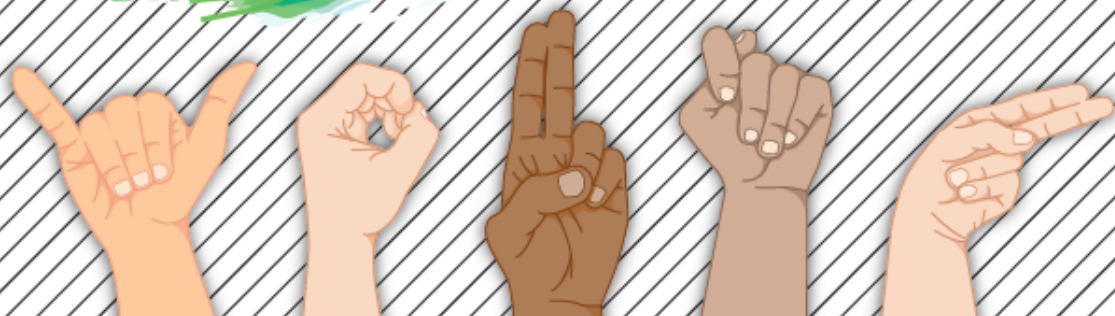
16.30h a 17.30h | 25€/mes

Adultos

J

15.20h a 16.20h | 25€/mes

## Lengua de signos



# Música

## Guitarra

Primaria	<input checked="" type="checkbox"/> L o <input checked="" type="checkbox"/> X
	Mediodía   35€/mes
E.S.O.	<input checked="" type="checkbox"/> X
	Mediodía   35€/mes

## Piano

Primaria	<input checked="" type="checkbox"/> L o <input checked="" type="checkbox"/> M o <input checked="" type="checkbox"/> X o <input checked="" type="checkbox"/> V
	Mediodía   35€/mes
E.S.O.	<input checked="" type="checkbox"/> M
	Mediodía   35€/mes

35€/mes |

## Violín

Primaria	<input checked="" type="checkbox"/> V
	16.30h a 17.30h

## Iniciación musical

4 y 5 años	<input checked="" type="checkbox"/> M o <input checked="" type="checkbox"/> X
	16.20h a 17.30h   29€/mes

## Lenguaje musical

Primaria	<input checked="" type="checkbox"/> L o <input checked="" type="checkbox"/> X o <input checked="" type="checkbox"/> V
	Mediodía   35€/mes

Lenguaje musical + Instrumento | 55€

2 h Instrumento | 55€

Lenguaje musical + 2h Instrumento | 75€

# Robótica

Puertas abiertas Miércoles 28 de Mayo a las 18.00h.  
Apuntarse en secretaría virtual antes del 24 de Mayo.  
Consultas [imartinez@habilitas.eus](mailto:imartinez@habilitas.eus)

4 años

M

16.20h a 17.30h | 27€/mes

5 años

M

16.25h a 17.30h | 27€/mes

1º y 2º  
primaria

J

16.30h a 17.45h | 42€/mes

3º y 4º  
primaria

L

16.30h a 17.45h | 42€/mes

5º y 6º  
primaria

X

16.30h a 17.45h | 42€/mes

E.S.O.

V

16.00h a 17.15h | 42€/mes





## Ajedrez



Primaria

L

16.30h a 17.30h | 105€/año

## Patinaje



Primaria

V

16.30h a 17.40h | 105€/año



+ 15€ de material

## Arts & Crafts



4 y 5 años

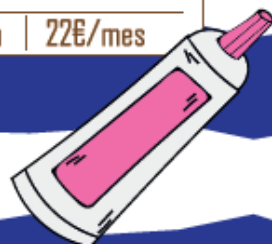
J

16.20h a 17.30h | 22€/mes

1º y 2º  
Primaria

M

16.30h a 17.30h | 22€/mes



+ 10€ de material

## Teatro trilingüe

4 y 5 años

X

16.20h a 17.30h | 22€/mes

4 y 5 años

X

16.20h a 17.30h | 22€/mes

Primaria

X

16.30h a 17.30h | 22€/mes

Primaria

X

16.30h a 17.30h | 22€/mes

## Karate



### Iniciación

1º y 2º primaria

M

16.30h a 17.30h | 105€/año

### Grupo Shotokan

1º a 3º primaria

M

J

16.30h a 17.30h | 170€/año

### Grupo Funakoshi

A partir 4º primaria

M

J

17.30h a 18.30h | 170€/año

+10€ teclado

## Kluppy



3º, 4º, 5º y 6º  
Primaria

V

16.30h a 17.30h | 25€/mes

+ 15€ de material

## Science and Experiments



1º a 6º  
Primaria

L

16.30h a 17.30h | 22€/mes



# Arai danza

## Expresión corporal

4 y 5 años

X

16.20h a 17.30h | 30€/mes

4 y 5 años

V

14.00h a 15.00h | 28€/mes

## Txikidanza y coreografías

1º y 2º ☆  
primaria

J

16.30h a 17.30h | 28€/mes

2º y 3º  
primaria

L

16.30h a 17.30h | 28€/mes

4º, 5 y 6º  
primaria

V

13.00h a 14.00h | 28€/mes

Sesiones abiertas: obligatorio apuntarse en secretaría virtual  
Miércoles 29 de Mayo

Expresión corporal 16.20h - Street dance 17.30h

TallerArte 17.30h - Circo 18.30h

## Iniciación circo

1º, 2º y 3º  
primaria

L

14.00h a 15.00h | 35€/mes

4º, 5º y 6º  
primaria

J

13.00h a 14.00h | 35€/mes

## Street dance

E.S.O y  
bachiller

J

15.30h a 16.30h | 30€/mes

## TallerArte en familia

3-4-5 años  
+ adulto

M

17.00h a 18.00h | 40€/mes

## Adultos

Condición  
física | 35€/mes

Pilates  
| 40€/mes

Coreografías  
| 35€/mes

Día y horario a determinar

